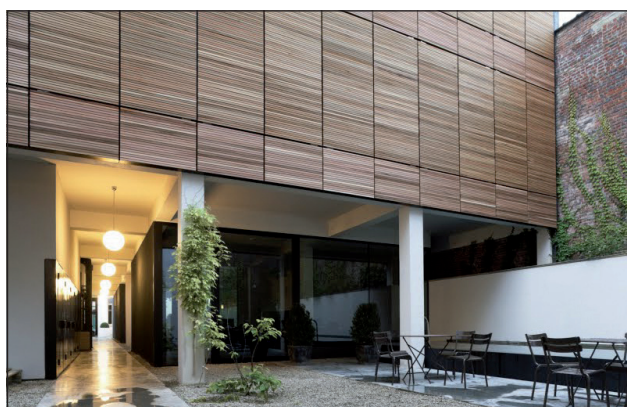


GEVELBEKLEDING HARMONISEERT OUD EN NIEUW

De renovatie van de Pyrex Depots, een oud pakhuis, gebouwd in de jaren '20 in het Quartier Maritime aan het kanaal van Brussel, werd voltooid in 2008 door Architectslab. Het gebouw bestaat uit 2 kantoorruimtes, 10 lofts en 3 appartementen.

De reden voor deze verscheidenheid is te zoeken bij de originele layout van het complex. Het oorspronkelijke herenhuis werd omgebouwd tot drie appartementen, terwijl het achterliggende pakhuis op het gelijkvloers werd herbestemd tot kantoren en op de verdiepingen tot een overdekte garage en lofts. De twee straatgevels werden verschillend benaderd.

Het herenhuis aan de voorzijde van het project, gelegen aan de Ulenstraat, vormt een troef voor alle bewoners. Via een halfopen poort zie je een deel van het pad dat door de publieke binnenplaats loopt tot aan de andere straatkant, de Vanderstichelenstraat. Aan die kant situeert zich ook de ingang voor de parkeerplaats van de bewoners. Via dit door het hele project lopende pad passeer je twee binnentuinen, met ertussen de kantoren.



Het herenhuis werd omgebouwd naar drie appartementen. In het midden – tussen de 2 binnenplaatsen – biedt een tweede blok ruimte aan de kantoorruimtes en 4 lofts. Er zijn nog eens 6 lofts en een gezamenlijk dakterras in dat laatste blok aan de Vanderstichelenstraat. Zo je wil : reconversie in het teken van "Wonen in Meervoud".

Het tijdstip van het bouwen heeft zeker een invloed gehad op de stijlelementen die gebruikt werden in het project. Het ontwerp houdt rekening met de oorspronkelijke stijlelementen van het ge-

bouw. Er zat een mix van Art Deco en modernistische details zowel bij het herenhuis als de pakhuisen.



Het gebruik van materialen, kleurpallets, verlichting,... werden allemaal gekozen in functie van de bestaande elementen. Op deze manier kunnen de nieuwe en oude elementen niet alleen naast elkaar bestaan, maar zijn ze bovendien ook compatibel. De houten gevelbekleding werd geleverd door Outdoor Wood Concepts.